



# Commune d'Aspremont

## PLAN de PREVENTION des RISQUES NATURELS PREVISIBLES d'INCENDIE de FORETS

### Carte de l'aléa



Pour le préfet,  
Secrétaire Général  
SG 4522  
*Philippe LOOS*  
Philippe LOOS

1:10 000

Avril 2022

PRESCRIPTION du PPRIF : 1er juillet 2019

DELIBERATION du CONSEIL MUNICIPAL : 14 octobre 2021

ENQUETE PUBLIQUE : du 4 janvier 2022 au 4 février 2022

APPROBATION du PPRIF : 18 MAI 2022

DIRECTION DEPARTEMENTALE DES TERRITOIRES ET DE LA MER  
ALPES-MARITIMES  
SERVICE DEPLACEMENTS-RISQUES-SECURITE



#### Aléa :

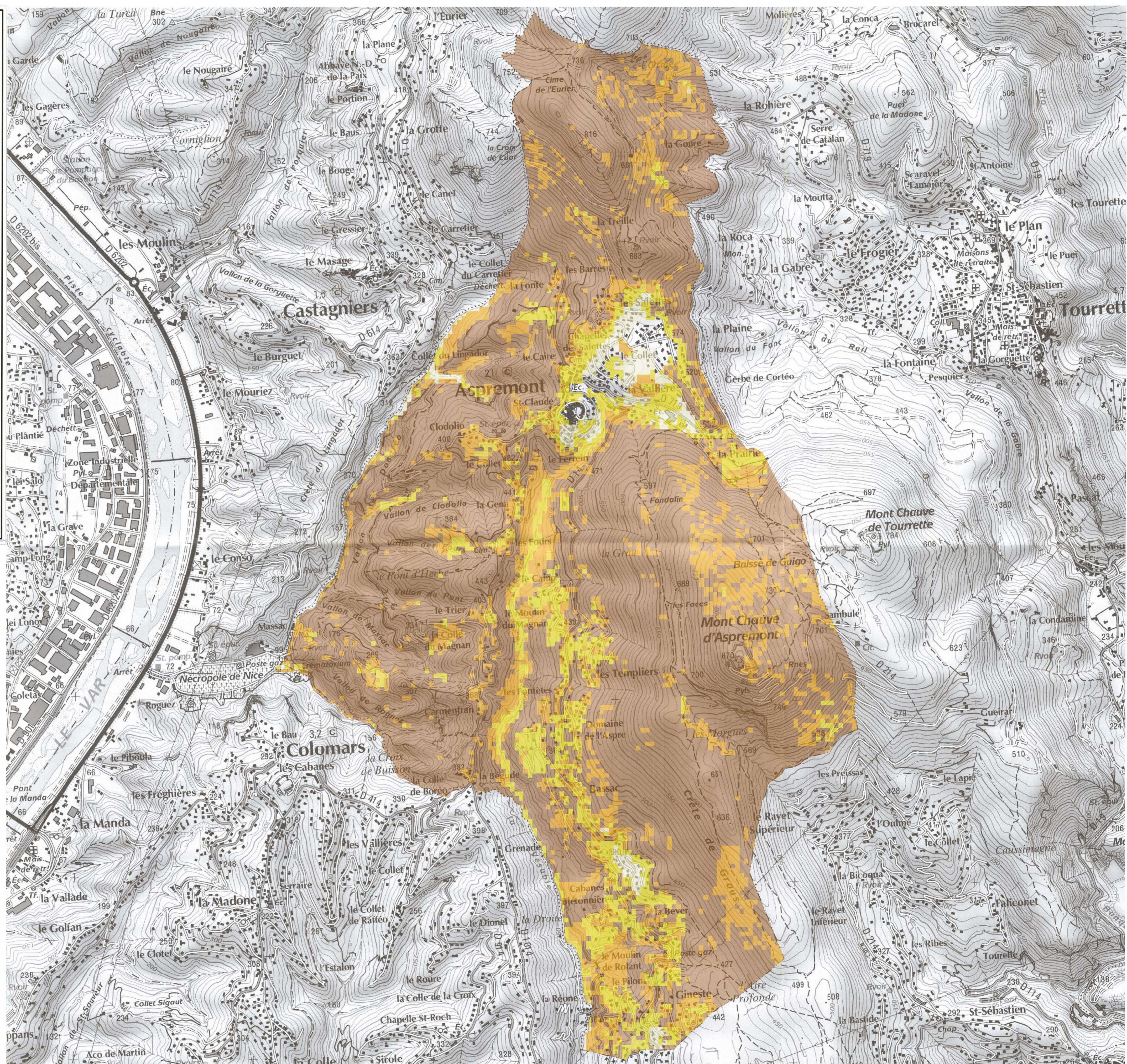
$P < 350 \text{ kw/m}$  : Très faible

$350 < P < 1700 \text{ kw/m}$  : Faible

$1700 < P < 3500 \text{ kw/m}$  : Moyen

$3500 < P < 7000 \text{ kw/m}$  : Elevé

$P > 7000 \text{ kw/m}$  : Très élevé



0 250 500 750 1 000 Mètres



Sources :  
- Fond cartographique SCAN 25 © IGN 2018